

宮古箱石道路通信 No.69



発行：宮古箱石道路安全協議会
三陸沿岸道路事業促進チーム (PPP宮古箱石)
編集・監修：国土交通省三陸国道事務所

岩手県立大学宮古短期大学の学生による現場見学会を実施

令和元年11月6日(水) 茂市腹帯工区で岩手県立大学宮古短期大学の学生による現場見学会を実施しました。トンネルや橋の見学に加え、VRによる安全教育体験や上部工架設方法のビデオ上映を観ていただきました。



腹帯橋(仮)見学



安全教育 VR体験中

明日を拓く宮古のみち女性の会による現場見学会を実施

令和元年11月7日(木) 明日を拓く宮古のみち女性の会のみなさまによる現場見学会を実施しました。トンネルや橋を見学し、工事の進捗状況を確認するとともに、復興の状況を実感していただきました。



片栗トンネル(仮)見学



茂市橋(仮)見学

ご意見・ご感想をお寄せ下さい。
国土交通省 東北地方整備局 三陸国道事務所 PPP宮古箱石工区 事業管理班
〒027-0029 宮古市藤の川4番1号 三陸国道事務所 東庁舎103号 (TEL) 0193-77-4733

三陸国道事務所 ホームページは
三陸国道 で検索出来ます。

茂市橋上部工工事にて安全パトロールを実施

宮古箱石道路安全協議会では、令和元年11月21日(木) 茂市橋上部工工事(日本ファブテック(株))にて、現場の安全点検を実施しました。点検後は結果をまとめて発表し総評しました。今後も安全に作業出来るよう努めてまいります。



空から見た宮古箱石道路

工事の進捗状況

【小山田こ道橋(仮)】

施工箇所：裏面②(延長=93m)

【平成30年10月5日撮影】



磯鶏トンネル(仮)

藤原・磯鶏方面

宮古市街地

県道宮古港線

【令和元年11月11日撮影】



磯鶏トンネル(仮)

藤原・磯鶏方面

宮古市街地

県道宮古港線

今回の「空から見た宮古箱石道路」は、小山田こ道橋(仮)(延長93m)です。

昨年10月と今年11月に撮影した写真を比較して、工事の進捗を見ていただきます。

【昨年10月時点の状況】

小山田こ道橋(仮)は県道宮古港線と交差するコンクリートの橋梁です。ちょうど1年前は橋桁の架設中でした。区間の半分ほど橋桁が架かった状況です。

県道宮古港線の沿線には市立体育館、合同庁舎、商業施設等も集積しており、自動車や歩行者の交通量も多い幹線道路です。工事の状況を注目されていた方も多かったのではないのでしょうか。

【今年11月時点の状況】

現在は、橋桁の工事は終了し、橋の上にアスファルト舗装が一部行われております。

磯鶏トンネル(仮)も貫通しており、現在付帯工事が行われております。

一部区間ではコンクリート舗装工事が行われており、令和2年夏頃までの開通に向け鋭意施工中です。

令和元年度 宮古箱石道路 工事一覧表

No.	工事名	工期	受注者	現場事務所TEL	No.	工事名	工期	受注者	現場事務所TEL
①	国道106号 磯鶏地区道路工事	H28.4.1~R2.1.17	大成建設株	77-5162	⑪	国道106号 腹帯橋上部工工事	H30.9.20~R2.3.19	宮地エンジニアリング株	65-6353
②	国道106号 小山田地区道路工事	H29.4.1~R2.1.31	飛鳥建設株	77-5322	⑫	国道106号 下川井トンネル工事	H26.12.16~R1.12.27	大成建設株	77-5653
③	国道106号 磯鶏地区舗装工事	H30.12.4~R2.2.28	鹿島道路株	77-5715	⑬	下川井地区舗装工事	R1.6.8~R2.3.16	株ガイアート	65-6601
④	国道106号 茂市トンネル工事	H28.11.26~R2.3.23	前田建設工業株	79-1685	⑭	古田地区舗装工事	R1.6.12~R2.3.16	大成ロテック株	65-8577
⑤	下茂市橋上部工工事	R1.8.27~R2.6.30	高田機工株	-	⑮	下川井地区標識設置工事	R1.8.15~R2.2.20	岩手道路開発株	-
⑥	茂市地区道路改良工事	H30.7.19~R1.12.20	株新井組	65-6655	⑯	国道106号 川井地区トンネル工事	H29.11.15~R2.8.28	西松建設株	77-3777
⑦	国道106号 茂市地区道路工事	H27.2.19~R2.3.23	戸田・岩田地崎JV	65-7007	⑰	国道106号 片栗地区道路工事	H29.12.14~R2.3.19	株奥村組	65-8361
⑧	茂市橋上部工工事	H30.9.7~R2.2.5	日本ファブテック株	65-7973	⑱	国道106号 新箱石大橋上部工工事	H30.4.1~R2.2.3	高田機工株	65-6274
⑨	上茂市橋外床版工事	H31.4.1~R2.3.31	株新井組	65-6655	⑲	国道106号 箱石地区舗装工事	R1.10.30~R3.1.29	大有建設株	-
⑩	国道106号 下腹帯地区舗装工事	R1.10.30~R2.12.18	株佐藤渡辺	-					

宮古箱石道路（宮古～箱石）工事状況

令和元年11月15日現在

⑯施工：西松建設(株)



川井第2トンネル(仮)の掘削を行っています。全長1,782mのうち1,677mまで進んでいます。

⑭施工：大成ロテック(株)



下川井トンネル(仮) (宮古側)では、排水構造物の施工を行っています。(盛岡側)では、地下排水等の施工を行っています。

⑬施工：(株)ガイアート



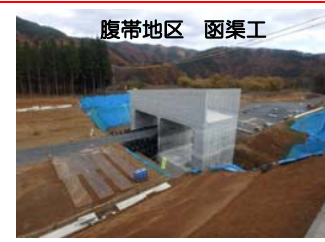
下川井トンネル(仮)では、トンネル坑内のコンクリート舗装を行っています。

⑧施工：日本ファブテック(株)



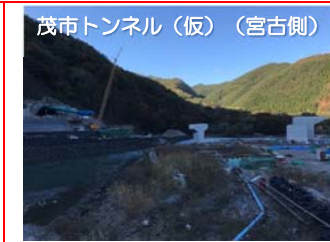
茂市橋(仮)上部工では、橋桁の架設を行っています。

⑥施工：(株)新井組



腹帯地区では、本線部の函渠工(ボックス)の施工を行っています。

④施工：前田建設工業(株)

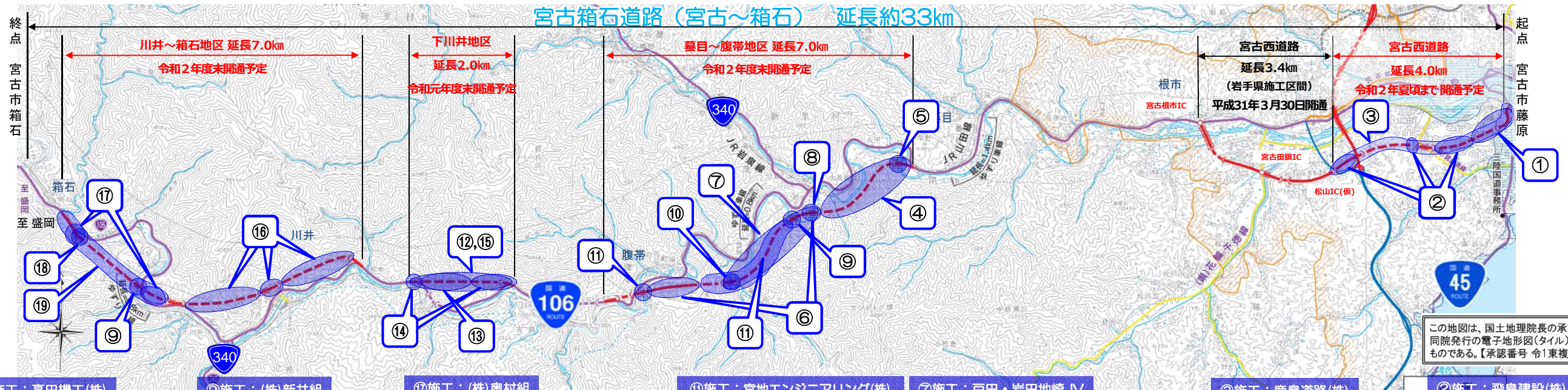


茂市トンネル(仮)の掘削を行っています。全長1,885mのうち1,688mまで進んでいます。

①施工：大成建設(株)



磯鶏トンネル(仮) (磯鶏側)では、坑門工のコンクリート打設が完了し、坑門背面の土砂埋戻しを行っています。



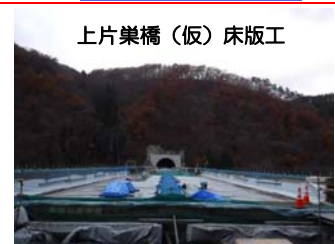
この地図は、国土地理院長の承認を得て、同院発行の電子地形図(タイル)を複製したものである。【承認番号 令1東横、第24号】

⑱施工：高田機工(株)



新箱石大橋(仮)上部工では、上部工架設が完了し、ベントの解体作業を行っています。

⑮施工：(株)新井組



上片栗橋(仮)では、中央分離帯と壁高欄の施工を行っています。

⑰施工：(株)奥村組



片栗トンネル(仮)では、覆工と坑門工の施工を行っています。全長559mのうち385mまでコンクリート打設が進んでいます。

⑪施工：宮地エンジニアリング(株)



腹帯橋(仮)上部工では、橋桁の架設を行っています。

⑦施工：戸田・岩田地崎JV



腹帯第1トンネル(仮) (盛岡側)では、掘削が完了し、覆工を行っています。全長1,774mのうち1620mまでコンクリート打設が進んでいます。

③施工：鹿島道路(株)



松山地区で、アスファルト舗装工を行っています。

②施工：飛鳥建設(株)



磯鶏トンネル(仮) (小山田側)では、掘削が完了し、覆工を行っています。延長710mのうち560mまでコンクリート打設が進んでいます。